



Riferimenti agenzia: WS srl \ VIA VITTORIO EMANUELE II, 1 t. 0392328670
monzacarloalberto@immobiliarews.it,vittorioemanuele@immobiliarews.it,monzaparco@immobiliarews.it

Riferimenti immobili: 5locali.SanBiagio.Monza.ViaSpreafico

vendita \ residenziale

Euro: 585000.00

Località: Monza

Zona: San biagio

Tipologia: Appartamento

N° locali: 5

Mq.: 170

Piano: Quinto

Cl. Energetica: E / kwh/m2 anno

\ Descrizione contesto

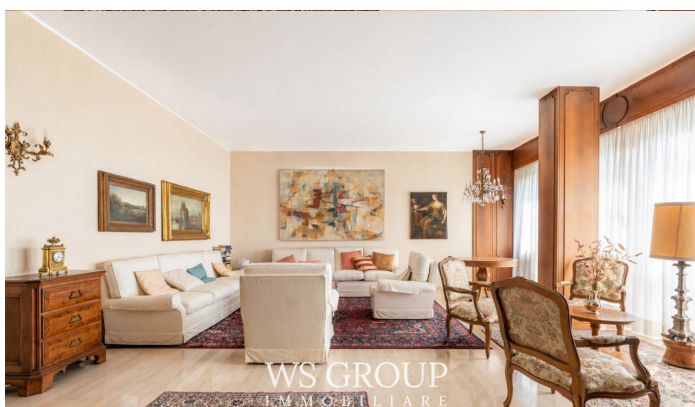
Monza - zona San Biagio, via Spreafico. A soli cinque minuti a piedi dal centro storico e nelle immediate vicinanze delle principali scuole cittadine, proponiamo un elegante appartamento di 170 mq con una piacevole vista aperta sulla città. Situato al quinto piano di un signorile stabile realizzato dalla storica e rinomata impresa Galbiati, l'immobile beneficia di una tripla esposizione che assicura grande luminosità agli ambienti. Il contesto è ulteriormente valorizzato dalla presenza del servizio di portineria attivo full time e da tre ascensori, oltre che da recenti interventi di riqualificazione che hanno interessato l'intero stabile: sostituzione della centrale termica condominiale con integrazione di pannelli solari termici, rifacimento degli ascensori e rinnovamento delle parti comuni.

\ Descrizione immobile

L'appartamento si distingue per la generosità degli spazi e per una distribuzione interna armoniosa, capace di coniugare eleganza e funzionalità. L'ingresso, ben separato dal resto della casa, è valorizzato da un ampio disimpegno con armadiature a tutta altezza. Il cuore della zona giorno è il salone doppio, impreziosito da una parete vetrata esposta a sud che regala una splendida vista sui tetti del centro e sullo skyline milanese. La cucina abitabile, pratica e ben organizzata, dispone di un secondo ingresso, balcone di servizio e la possibilità di creare un vano lavanderia. Un

primo bagno finestrato con doccia, recentemente rinnovato, completa la zona giorno. La zona notte offre grande versatilità, potendo ospitare fino a quattro camere. Attualmente, la stanza più vicina al soggiorno è stata trasformata in un'elegante sala da pranzo. La camera padronale, affacciata sul cortile interno, gode di una suggestiva vista sulle montagne lombarde, tra cui Grigna e Resegone, ed è collegata a una cabina armadio finestrata, facilmente trasformabile in ulteriore camera. Un'altra stanza matrimoniale è oggi adibita a studio. Completa la zona notte un secondo bagno finestrato con vasca. A servizio della zona notte, un disimpegno dedicato è stato valorizzato con eleganti armadiature in boiserie a parete e arricchito da un pratico ripostiglio in quota, facilmente accessibile da più ambienti. Completano la proprietà una cantina e un ampio box, alto 3,80 m, proposto a Eu. 45.000. L'importante altezza del box offre inoltre la possibilità di installare un sistema montauto, consentendo di parcheggiare due vetture in verticale e ottimizzare così gli spazi.

WS GROUP
IMMOBILIARE



\ Finiture interne

L'immobile si distingue per l'eleganza delle finiture e la qualità dei materiali impiegati. La zona giorno è valorizzata da pavimentazione in marmo Botticino, mentre la sala da pranzo è impreziosita da un caldo parquet inchiodato e da prestigiose travi a vista che ne esaltano il carattere e l'atmosfera. Le pareti sono rifinite con stucco veneziano e carta da parati in seta, contribuendo a creare ambienti raffinati e ricercati. I serramenti con doppi vetri assicurano un ottimo isolamento termoacustico, mentre le porte interne, finemente lavorate artigianalmente, presentano un elegante stile classico pantografato.

Tipo:	Anno di costruzione: 1970	Stato:	Riscaldamento: Centralizzato
Piani totali: 6	Ascensore: SI'	Spese cond.: 375	Giardino cond.: NO

I dati riportati su questa scheda sono puramente indicativi e non costituiscono in alcun modo elemento contrattuale.