



Riferimenti agenzia: WS srl \ VIA VITTORIO EMANUELE II, 1 t. 0392328670  
monzacarloalberto@immobiliarews.it,vittorioemanuele@immobiliarews.it,monzaparco@immobiliarews.it

Riferimenti immobili: 3loc.Amati.Monza.via Amendola

vendita \ residenziale

Euro: 330000.00

Località: Monza

Zona: Amati

Tipologia: Appartamento

N° locali: 3

Mq.: 120

Piano: Primo

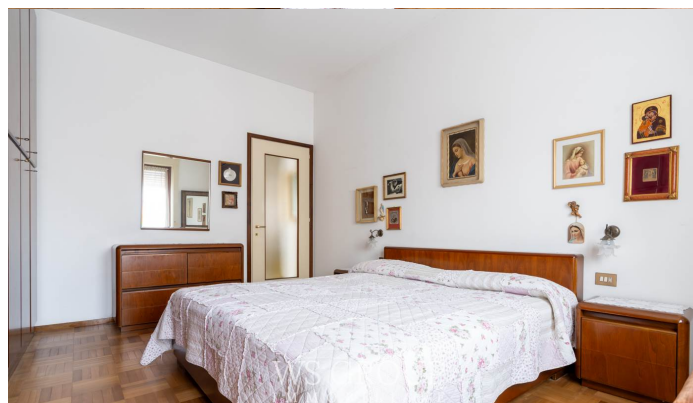
Cl. Energetica: G / 2 kwh/m2 anno

### \ Descrizione contesto

Il contesto signorile degli anni '70 è situato in una delle zone residenziali più ricercate di Monza. La posizione è strategica: a breve distanza dal centro storico e a soli 10 minuti a piedi dalla stazione di Monza Sobborghi; collegamenti rapidi verso Milano e Lecco. Immerso in un curato giardino condominiale, lo stabile si distingue per il taglio architettonico elegante e la massima riservatezza.

### \ Descrizione immobile

Situato al piano nobile, l'appartamento vanta un taglio razionale degli spazi ed una particolare luminosità degli ambienti. L'ingresso si apre su un disimpegno funzionale che conduce alla cucina abitabile, con balcone di servizio, l'ampio soggiorno, dove è possibile organizzare la zona pranzo e la zona living, è caratterizzato da una grande vetrata con uscita su una profonda balconata ideale per momenti conviviali all'aperto o di relax. La zona notte, ben separata dal disimpegno dedicato, ospita una spaziosa camera matrimoniale, una seconda camera e due bagni entrambi finestrati, rarità che garantisce comfort e ventilazione naturale. Completano la proprietà un vano cantina e due autorimesse singole (proposte ad Euro 25.000 ciascuna).



## \ Finiture interne

L'abitazione si presenta in ottimo stato di manutenzione, conservando il fascino e la solidità delle finiture originali di capitolato. La pavimentazione in pregiato marmo bianco dona estrema luminosità al soggiorno, alla cucina e ai disimpegni, mentre nelle camere da letto è stato posato un parquet in rovere conferendo calore agli ambienti. I bagni sono rifiniti in ceramica e i serramenti esterni sono in legno. Una soluzione perfetta per chi cerca ampi spazi originali, da personalizzare mantenendo dettagli di pregio senza tempo.

Tipo:	Anno di costruzione: <b>1975</b>	Stato:	Riscaldamento: <b>Centralizzato</b>
Piani totali: <b>5</b>	Ascensore: <b>SI'</b>	Spese cond.: <b>234</b>	Giardino cond.: <b>NO</b>