



Riferimenti agenzia: WS srl \ VIA VITTORIO EMANUELE II, 1 t. 0392328670
monzacarloalberto@immobiliarews.it,vittorioemanuele@immobiliarews.it,monzaparco@immobiliarews.it

Riferimenti immobili: 4locali.triante.monza

vendita \ residenziale

Euro: 398000.00

Località: Monza

Zona: Triante

Tipologia: Appartamento

N° locali: 4

Mq.: 142

Piano: Secondo

Cl. Energetica: C / kwh/m2 anno

\ Descrizione contesto

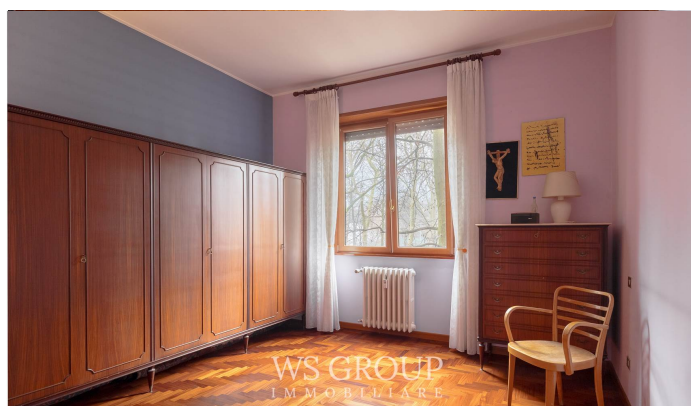
Nel quartiere Triante di Monza, in contesto signorile immerso nel verde del giardino condominiale, proponiamo una soluzione inserita in una posizione particolarmente strategica per gli spostamenti verso Milano e per il collegamento con le principali arterie stradali. La zona risulta ottimamente servita: nelle immediate vicinanze sono presenti fermate dei mezzi pubblici, scuole elementari e medie raggiungibili comodamente a piedi, negozi di prima necessità e numerosi servizi utili alla quotidianità.

\ Descrizione immobile

L'immobile, caratterizzato da una pianta quadrata e da un'eccellente distribuzione degli spazi, offre ambienti razionali che valorizzano al meglio la metratura disponibile. L'ingresso conduce all'ampio soggiorno, impreziosito da un primo sfogo esterno, e prosegue verso la cucina abitabile, servita da un comodo balcone e affiancata da un grande ripostiglio/dispensa, particolarmente funzionale. Un disimpegno accompagna alla zona notte, composta da due camere singole, un bagno di servizio finestrato e una spaziosa camera matrimoniale dotata di bagno padronale interno. L'abitazione gode di una tripla esposizione Sud-Est-Nord che garantisce luminosità. Completano la proprietà un vano cantina e, separatamente al prezzo di Euro 22.000, un vano autorimessa singolo. La consegna dell'immobile è prevista

indicativamente entro 2/3 mesi dal preliminare di compravendita.

WS GROUP
IMMOBILIARE



\ Finiture interne

L'immobile si presenta in uno stato di conservazione molto buono, grazie alle opere di manutenzione straordinaria eseguite nel tempo. È dotato di porta blindata, pavimentazione in marmo nella zona giorno, ceramica originale nella cucina e nel ripostiglio/dispensa, parquet nel corridoio e in tutte le camere da letto, mentre i servizi sono rifiniti in ceramica. Tutti i serramenti sono stati sostituiti con infissi in PVC con vetrocamera doppio, completi di apertura sia a battente sia a vasistas. A ulteriore garanzia di sicurezza sono stati installati cancelli in ferro battuto.

Tipo:	Anno di costruzione: 1975	Stato:	Riscaldamento: Centralizzato
Piani totali: 6	Ascensore: SI'	Spese cond.: 460	Giardino cond.: NO

I dati riportati su questa scheda sono puramente indicativi e non costituiscono in alcun modo elemento contrattuale.