



Riferimenti agenzia: DOMUS ART. \ via IV Novembre ang. via Tagliamento t. 039 2496808 vedano@immobiliarews.it

Riferimenti immobili: Villa via Machiavelli Monza

vendita \ residenziale

Euro: 700000.00

Località: Monza

Zona: San giuseppe

Tipologia: Villa

N° locali: 6

Mq.: 323

Piano: Terra

Cl. Energetica: G / kwh/m2 anno

\ Descrizione contesto

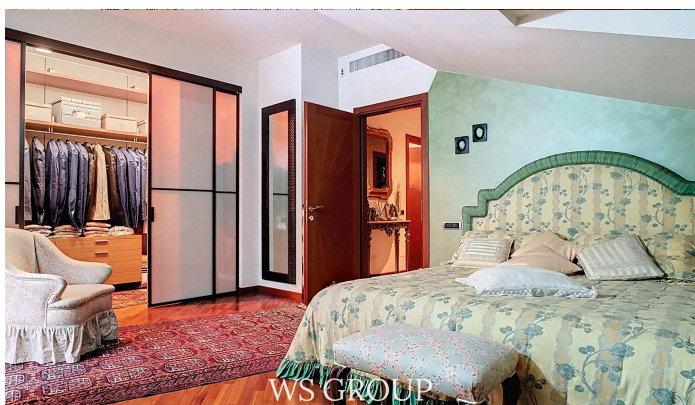
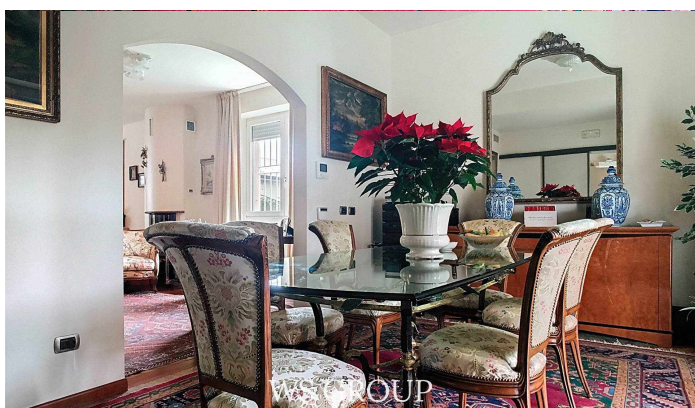
L'immobile proposto in vendita come nuda proprietà è situato nel quartiere San Giuseppe, una delle zone residenziali più tranquille e storicamente radicate di Monza caratterizzato per la sua atmosfera familiare, le vie alberate e la presenza di tutti i principali servizi. Questa zona si distingue anche per la posizione strategica rispetto ai principali collegamenti della città. Da qui è facilissimo raggiungere Milano, grazie alla vicinanza con la stazione di Monza e alle arterie stradali che portano rapidamente verso il capoluogo lombardo e le altre località della Brianza.

\ Descrizione immobile

Questa splendida villa di 342 mq commerciali, distribuita su tre livelli, si distingue per il suo giardino privato finemente curato e per condizioni interne impeccabili. La proprietà, composta da sei locali, tre bagni e box doppio, rappresenta una soluzione abitativa di grande pregio, ideale per chi cerca comfort, stile e riservatezza. Attraversando il bellissimo e curato giardino si raggiunge l'ingresso principale, dal quale si accede all'appartamento tramite una scenografica scala. Qui si apre un magnifico soggiorno doppio con camino, articolato in una raffinata zona conversazione e in un'ampia sala da pranzo con uscita diretta sul giardino. La luminosità straordinaria e l'eleganza degli ambienti sono esaltate dalle grandi finestre che affacciano sul verde privato, creando un dialogo continuo tra interno ed esterno. Il piano rialzato ospita inoltre un elegante studio e una cucina moderna molto luminosa, separata dalla sala da pranzo tramite

raffinate porte scorrevoli. Completa la zona giorno un comodo bagno per gli ospiti. La flessibilità e le ampie dimensioni di questo piano permettono, eventualmente, una nuova suddivisione degli spazi con la creazione di due camere da letto come proposto nelle planimetrie allegate. Attraverso una comoda scala interna rivestita in parquet che collega i tre piani, si giunge alla zona notte caratterizzata da suggestivi soffitti mansardati che conferiscono un'atmosfera raccolta e accogliente. Questa zona si sviluppa in due ampie camere e luminose matrimoniali una dotata di un grazioso balcone e di una cabina armadi separata da eleganti porte scorrevoli. Completano il livello superiore due ulteriori camere attualmente adibite a stanze guardaroba, progettate con particolare attenzione all'organizzazione degli spazi. La zona è servita da due spaziosi ed eleganti bagni, realizzati in ceramica e pietra e completamente rinnovati quindici anni fa, entrambi finestrati: uno dotato di vasca idromassaggio, l'altro di un'ampia doccia. Il piano seminterrato, collegato dalla medesima scala interna, ospita degli ampi spazi suddivisi in taverna, lavanderia, un bagno, cantina, un locale multiuso, la cantina ed un locale tecnico. Tutti i locali sono finestrati. Un'ulteriore scala esterna collegata con il giardino può rendere indipendente il piano dal resto dell'immobile

WS GROUP
IMMOBILIARE



\ Finiture interne

Le finiture interne della villa riflettono una cura attenta e ricercata nella scelta dei materiali. I bagni, realizzati in ceramica e pietra e dotati di sanitari sospesi, uniscono estetica e funzionalità. La pavimentazione in parquet caratterizza l'intera zona notte, ad esclusione dei bagni, e gran parte della zona giorno, conferendo calore e continuità agli ambienti; fanno eccezione la sala da pranzo, impreziosita da un pregiato marmo, e il bagno ospiti, rifinito con ceramiche di prima scelta. La dotazione impiantistica è completa e moderna: la villa dispone di un sistema di climatizzazione canalizzato caldo/freddo, impianto di riscaldamento con caldaia a gas e radiatori, termostato per la regolazione della temperatura, serramenti con doppi vetri, tapparelle elettriche in alluminio rinforzato e grate anti-intrusione. A tutela della sicurezza è inoltre presente un sistema d'allarme sia perimetrale che volumetrico, oltre a una porta d'ingresso blindata.

Tipo:	Anno di costruzione: 1995	Stato:	Riscaldamento: Autonomo
Piani totali: 2	Ascensore: NO	Spese cond.: 0	Giardino cond.: NO

I dati riportati su questa scheda sono puramente indicativi e non costituiscono in alcun modo elemento contrattuale.