



Riferimenti agenzia: WS srl \ VIA VITTORIO EMANUELE II, 1 t. 0392328670  
monzacarloalberto@immobiliarews.it,vittorioemanuele@immobiliarews.it,monzaparco@immobiliarews.it

Riferimenti immobili: attico.monza.centro.Aliprandi

vendita \ residenziale

Euro: 1235000.00

Località: Monza

Zona: Centro storico

Tipologia: Attico

N° locali: 5

Mq.: 235

Piano: Terzo

Cl. Energetica: D / 186,41 kwh/m2 anno

## \ Descrizione contesto

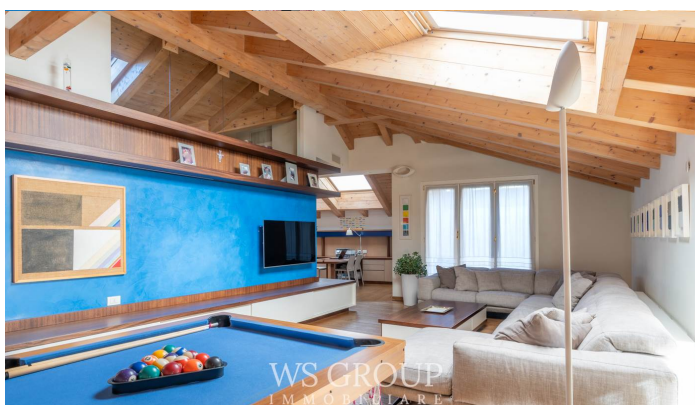
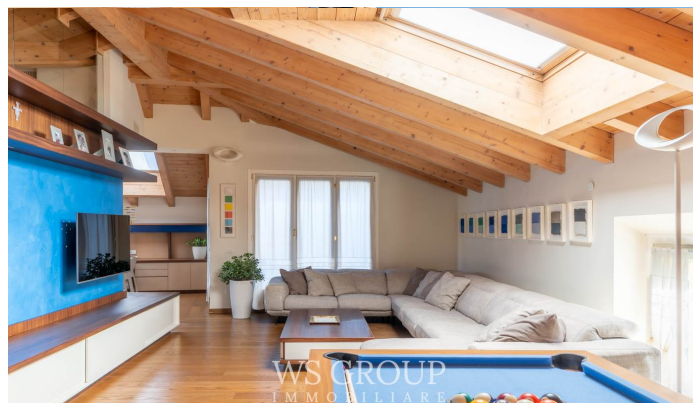
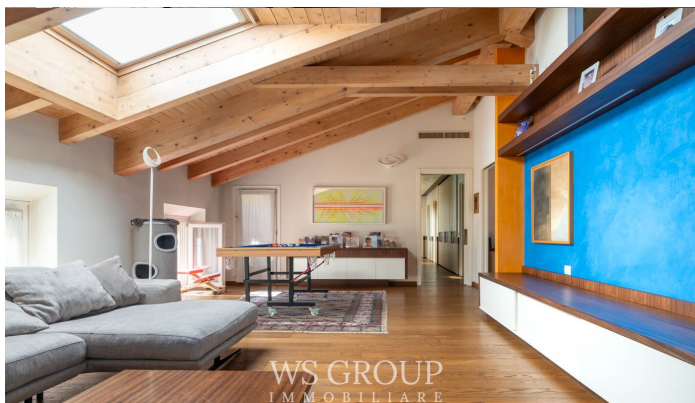
Alle porte del centro storico di Monza sorge il Giardino dei Corti, un complesso risalente tra il XVIII e il XIX secolo, sottoposto a un'elegante ristrutturazione nel 2010. L'intervento ha dato vita a prestigiosi appartamenti di lusso, caratterizzati da scorci incantevoli che si aprono sul convento del Carrobiolo e sul ramo visconteo del Lambro. Qui, la tecnologia più avanzata si fonde armoniosamente con il fascino storico degli edifici dei Mulini, creando un'opportunità abitativa unica: non solo una casa, ma uno stile di vita esclusivo per chi desidera coniugare storia, bellezza e modernità.

## \ Descrizione immobile

Unico nel suo genere, questo straordinario attico di circa 235 mq si sviluppa al terzo ed ultimo piano, offrendo una dimensione abitativa di assoluta eleganza e riservatezza; la proprietà viene venduta completa di tutti gli arredi fissi realizzati su misura. Un raffinato equilibrio tra architettura storica e comfort contemporaneo, in un contesto silenzioso e verde a pochi passi dal cuore pulsante del centro di Monza. L'ingresso, servito da ascensore con accesso diretto in casa, introduce in un ambiente accogliente e di grande fascino, dove suggestive finestre incorniciano scorci pittoreschi sui tetti della città. Un pratico guardaroba a scomparsa anticipa l'atmosfera curata e sofisticata che caratterizza ogni

spazio. Il salone e lo studio, organizzati in un ampio open space, si affacciano sul meraviglioso terrazzo a pozzo, un'oasi di tranquillità e luce, perfetta per momenti di relax o convivialità. La cucina abitabile, elegante e funzionale, è separata dal soggiorno da una parete vetrata nella parte superiore, che permette alla luce di diffondersi uniformemente in tutto l'ambiente mantenendo, al contempo, una piacevole distinzione tra gli spazi. La zona notte è concepita per garantire il massimo comfort ed è composta da una suite padronale con cabina armadio separata da una raffinata vetrata, una seconda ampia camera matrimoniale oggi adibita a doppia, due camere singole luminose e due bagni di design. Completano la proprietà un terzo bagno con lavanderia e un balcone di servizio con ripostiglio esterno. Ogni dettaglio di questa dimora comunica qualità e armonia: tutto è stato realizzato con gusto e precisione, per offrire un'abitazione impeccabile e pronta da vivere. Completa la proprietà l'ampia autorimessa di 114 mq a parte ad Eu. 200.000

**WS GROUP**  
IMMOBILIARE



### \ Finiture interne

Le finiture sono di alto livello e curate in ogni dettaglio: travi a vista e boiserie si armonizzano con il raffinato parquet e le eleganti ceramiche dei bagni. Tutti gli infissi in legno con doppio vetro sono dotati di inferriate e zanzariere. L'appartamento dispone inoltre di aria condizionata e predisposizione per l'impianto di allarme.

Tipo:	Anno di costruzione: 2010	Stato:	Riscaldamento: Centralizzato
Piani totali: 3	Ascensore: SI'	Spese cond.: 840	Giardino cond.: NO

I dati riportati su questa scheda sono puramente indicativi e non costituiscono in alcun modo elemento contrattuale.