



Riferimenti agenzia: WS srl \ VIA VITTORIO EMANUELE II, 1 t. 0392328670  
monzacarloalberto@immobiliarews.it,vittorioemanuele@immobiliarews.it,monzaparco@immobiliarews.it

Riferimenti immobili: Cesano.4locali.terrazzo.nuovo

vendita \ residenziale

Euro: 495000.00

Località: Cesano maderno

Zona: Cesano maderno

Tipologia: Appartamento

N° locali: 4

Mq.: 175

Piano: Secondo

Cl. Energetica: A4 / kwh/m2 anno

Box: Doppio in larghezza Euro 40.000,00

Cantina: SI

Consegna Immobile: 4/6 mesi dal preliminare

## \ Descrizione contesto

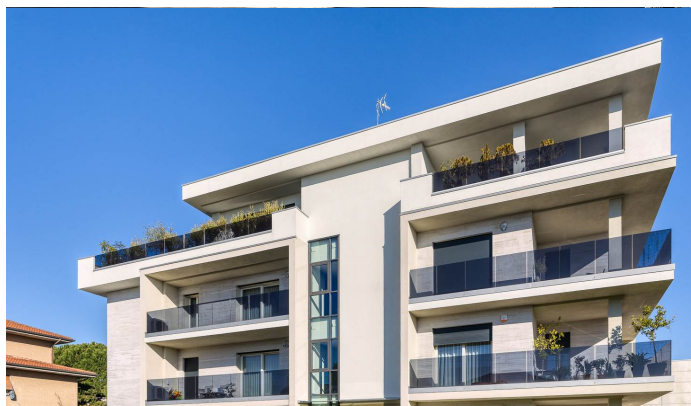
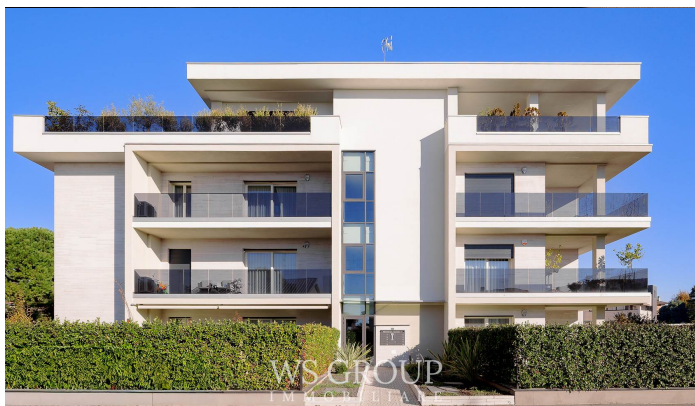
CESANO MADERNO - Residenza Simone Nel cuore della zona Molinello, all'interno di un elegante contesto residenziale edificato nel 2023 e composto da sole nove unità abitative, nasce Residenza Simone: un progetto architettonico che unisce design contemporaneo, tecnologia e sostenibilità ambientale, raggiungendo la classe energetica A4. Ogni dettaglio è stato pensato per offrire benessere, efficienza e qualità costruttiva in linea con i più moderni standard abitativi.

## \ Descrizione immobile

L'appartamento è situato al secondo piano di una raffinata mini-palazzina di tre livelli e gode di una tripla esposizione che regala luce naturale durante tutto il giorno. Gli spazi esterni, rappresentati da due terrazzi loggiati, ampliano e prolungano la vivibilità della casa, creando un dialogo costante tra interno ed esterno. L'ingresso si apre su un

ambiente armonioso e funzionale, dove la zona giorno si articola con equilibrio tra il salone, affacciato su uno dei terrazzi, e la cucina su misura di ispirazione moderna che si apre sul secondo terrazzo. Il locale lavanderia, collocato in posizione centrale, rappresenta una soluzione intelligente che consente di mantenere ordinati e funzionali i due bagni, entrambi spaziosi e dal taglio lineare. La zona notte ospita una camera matrimoniale e due camere singole, ideali per chi desidera comfort, privacy e versatilità d'uso. Completano la proprietà una cantina al piano interrato e un box doppio in larghezza di circa 29 mq, a parte ad Eu. 40.000.

**WS GROUP**  
IMMOBILIARE



## \ Finiture interne

Le finiture interne esprimono una chiara ricerca estetica e una cura artigianale in ogni scelta. Il parquet in rovere vecchio, con lunghe plance di due metri, accompagna tutti gli ambienti conferendo calore e continuità visiva, mentre nella zona d'ingresso e nel corridoio verso la zona notte emergono inserimenti in pietra naturale che donano matericità e carattere. Nei bagni, invece, il gres e il marmo definiscono spazi eleganti e contemporanei. I serramenti in legno lamellare laccato bianco, con vetrocamera e gas argon, garantiscono un perfetto isolamento acustico e termico; le porte interne Rimadesio, scorrevoli e in vetro acidato con telaio nero, aggiungono un tocco di raffinata modernità. L'illuminazione è studiata nei minimi dettagli grazie agli abbassamenti con faretti e luci LED, che creano atmosfere diverse a seconda dei momenti della giornata. A livello tecnologico, la casa è dotata di tapparelle motorizzate, impianto d'allarme volumetrico e perimetrale e di un sistema di riscaldamento e raffrescamento canalizzato ad aria, con termostato indipendente in ogni ambiente e ventilazione meccanica controllata per il costante ricambio dell'aria. Completa il quadro un piccolo impianto fotovoltaico dedicato a ciascuna unità, che contribuisce all'efficienza energetica complessiva e al contenimento dei consumi.

Tipo: Contesto signorile di recente costruzione

Anno di costruzione: 2023 Stato: Ottimo

Riscaldamento: Autonomo

Piani totali: 3

Ascensore: SI'

Spese cond.: 240 Giardino cond.: No

Barriera arch.: No

Portineria: No

I dati riportati su questa scheda sono puramente indicativi e non costituiscono in alcun modo elemento contrattuale.