



Riferimenti agenzia: WS srl \ VIA VITTORIO EMANUELE II, 1 t. 0392328670
monzacarloalberto@immobiliarews.it,vittorioemanuele@immobiliarews.it,monzaparco@immobiliarews.it

Riferimenti immobili: pianoterra.4locali.sanFruttuoso.Monza

vendita \ residenziale

Euro: 320000.00

Località: Monza

Zona: San fruttuoso

Tipologia: Appartamento

N° locali: 4

Mq.: 145

Piano: Terra

Cl. Energetica: E / 162,91 kwh/m2 anno

\ Descrizione contesto

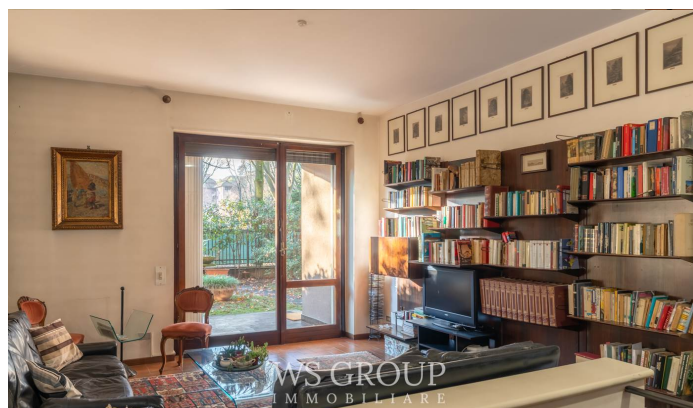
A Monza, all'interno di uno dei condomini più signorili e ricercati del quartiere San Fruttuoso, proponiamo una soluzione inserita in un contesto residenziale elegante e perfettamente servito. La zona è estremamente comoda per raggiungere tutti i principali servizi di prima necessità, come scuole pubbliche e private, supermercati e collegamenti stradali, grazie alla vicinanza immediata agli ingressi di tangenziali e autostrade. Il condominio, dotato di servizio di portineria part time, è immerso nel verde grazie a un ampio giardino condominiale arricchito da maestosi alberi ad alto fusto e valorizzato dalla presenza di un esclusivo campo da tennis ad uso dei residenti.

\ Descrizione immobile

L'appartamento si distingue per una disposizione degli spazi razionale e unica nel suo genere. Si tratta di una soluzione al piano terra con giardino ad uso esclusivo, donando un elevato livello di indipendenza e ampi spazi esterni da vivere in totale privacy. Internamente l'immobile si compone di un ampio salone con porta finestra che conduce direttamente al giardino, un disimpegno che introduce alla cucina e una sala da pranzo, originariamente adibita a camera da letto. Completano il piano terra una camera matrimoniale e due bagni finestrati. Dal soggiorno, tramite una scala interna, si accede al piano interrato, dove troviamo un grande locale open space ideale come secondo living, area relax o zona

smart working, oltre a un locale di servizio e un'ulteriore stanza versatile. A completamento della proprietà sono presenti una cantina e un ampio box di 24 mq, disponibile separatamente al prezzo di Eu. 30.000.

WS GROUP
IMMOBILIARE



\ Finiture interne

La soluzione conserva finiture classiche risalenti all'epoca di costruzione, con pavimentazione in ceramica nei locali giorno, parquet nella camera matrimoniale e moquette nella zona taverna. Il comfort abitativo è garantito dal riscaldamento a pavimento, con riscaldamento, acqua calda e acqua fredda inclusi nelle spese condominiali, assicurando una gestione semplice e prevedibile dei costi.

Tipo:	Anno di costruzione: 1975	Stato:	Riscaldamento: Centralizzato
Piani totali: 5	Ascensore: SI'	Spese cond.: 530	Giardino cond.: NO

I dati riportati su questa scheda sono puramente indicativi e non costituiscono in alcun modo elemento contrattuale.