



Riferimenti agenzia: Key Value srl \ VIA SAN GOTTARDO ANG. VIA MONCENISIO, 4 t. 039.23.00.700  
monzasanbiagio@immobiliarews.it

Riferimenti immobili: IlBorghetto.App6

vendita \ residenziale

Euro: 1207000.00

Località: Monza

Zona: San biagio

Tipologia: Appartamento

N° locali: 5

Mq.: 219

Piano: Primo

Cl. Energetica: A3 / kwh/m2 anno

Box: Disponibilità box singoli o doppi

Consegna Immobile: Fine 2026

## \ Descrizione contesto

A soli 300 metri dal centro storico, nasce "Il Borghetto", un intervento residenziale esclusivo che coniuga prestigio, tranquillità e qualità costruttiva di livello superiore. Una posizione signorile e riservata, Vicolo Borghetto, capace di offrire sicurezza urbana e privacy, senza rinunciare alla comodità dei servizi del cuore cittadino. Il Borghetto è un attento intervento di rigenerazione urbana nel cuore di Monza. Officine e vecchi laboratori lasciano spazio a un edificio di nuova costruzione realizzato con materiali di alta qualità e con una cura costruttiva che si percepisce in ogni dettaglio. Le residenze si articolano su 5 piani e in diverse tipologie, sia in termini di spazi interni che esterni, passando dagli ampi terrazzi ai giardini privati arrivando fino ai lussuosi rooftops con piscina. La grande luminosità degli spazi, le tecnologie impiantistiche più avanzate e le finiture di pregio arricchiscono e completano un progetto unico su tutto il territorio monzese.

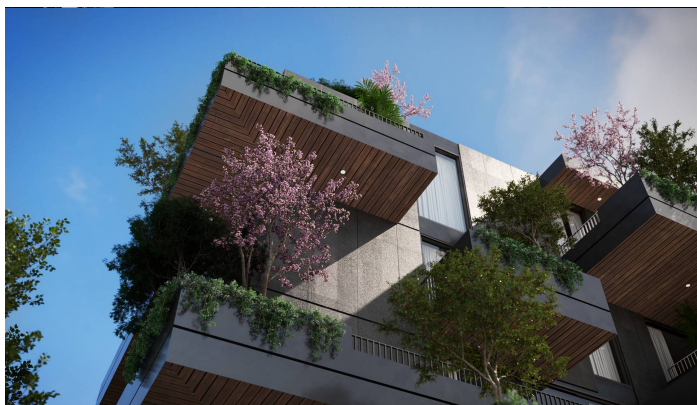
## \ Descrizione immobile

Gli appartamenti de Il Borghetto sono disponibili in differenti tipologie e metrature, tutte con ampi spazi esterni,



pensati come estensione all'aperto degli spazi abitativi. La presenza di ampie superficie vetrate garantisce intensa luminosità, i giardini privati e i terrazzi loggiati creano continuità tra interno ed esterno. Appartamento 6 - Cinque locali con terrazzi al piano primo. La grande zona giorno è suddivisa in ampio living oltre a zona pranzo e cucina abitabile che eventualmente può essere resa open dando una percezione di spazi ancora più importante. Le ampie vetrate scorrevoli si affacciano sul grande terrazzo loggiato di circa 45 mq, un vero e proprio prolungamento della zona living dove poter mangiare, rilassarsi e godere il sole grazie all'esposizione a ovest. La cucina è inoltre collegata ad un comodo locale lavanderia/ripostiglio. Nella zona notte troviamo la master room con bagno en suite; tre camere da letto con accesso su un ulteriore terrazzo di circa 45 mq., e due bagni. Al piano interrato sono eventualmente disponibili le autorimesse (con predisposizione per la ricarica di auto elettriche) e le cantine private, oltre che i necessari locali di servizio. Consegna prevista per fine 2026. [www.ilborghettomonza.it](http://www.ilborghettomonza.it)

**WS GROUP**  
IMMOBILIARE



## \ Finiture interne

Nella costruzione del Borghetto viene posta la massima attenzione e cura di ogni minimo dettaglio architettonico, oltre alla selezione di materiali di ultima generazione che garantiscono l'eleganza e la raffinatezza di un ambiente signorile e contemporaneo. La facciata ventilata e l'isolamento termoacustico certificato garantiscono benessere in ogni stagione, quiete negli ambienti e un'efficienza energetica superiore, riducendo i consumi e le spese. Il progetto del verde integra con eleganza natura e architettura: fioriere prefabbricate predisposte con impianti dedicati, irrigazione automatizzata e manutenzione condominiale danno vita a spazi verdi curati, durevoli e sempre in ordine, senza pensieri per i residenti. Le caratteristiche impiantistiche principali sono le seguenti: riscaldamento a pavimento con pompa di calore centralizzata e contabilizzatori autonomi, impianto di condizionamento canalizzato, impianto di ventilazione controllata con recupero di calore, impianto elettrico domotico. La qualità del capitolato a scelta degli acquirenti è adeguata alla classe dell'immobile e permette un'ampia serie di personalizzazioni.

Tipo: Palazzina	Anno di costruzione: 2025	Stato: Nuova costruzione	Riscaldamento: Centralizzato
Piani totali: 5	Ascensore: SI'	Spese cond.: 0	Giardino cond.: NO
Barriera arch.: Assenti			

I dati riportati su questa scheda sono puramente indicativi e non costituiscono in alcun modo elemento contrattuale.