



Riferimenti agenzia: Key Value srl \ VIA SAN GOTTARDO ANG. VIA MONCENISIO, 4 t. 039.23.00.700
monzasanbiagio@immobiliarews.it

Riferimenti immobili: IlBorghetto.App3

vendita \ residenziale

Euro: 962000.00

Località: Monza

Zona: San biagio

Tipologia: Appartamento

N° locali: 4

Mq.: 172

Piano: Terra

Cl. Energetica: A3 / kwh/m2 anno

Box: Disponibilità box singoli o doppi

Consegna Immobile: Fine 2026

\ Descrizione contesto

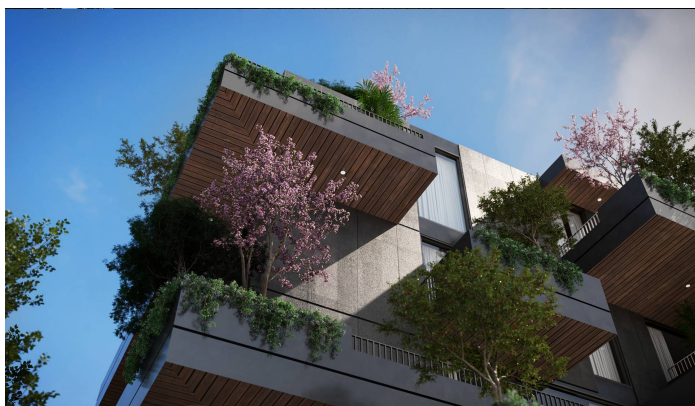
A soli 300 metri dal centro storico, nasce "Il Borghetto", un intervento residenziale esclusivo che coniuga prestigio, tranquillità e qualità costruttiva di livello superiore. Una posizione signorile e riservata, Vicolo Borghetto, capace di offrire sicurezza urbana e privacy, senza rinunciare alla comodità dei servizi del cuore cittadino. Il Borghetto è un attento intervento di rigenerazione urbana nel cuore di Monza. Officine e vecchi laboratori lasciano spazio a un edificio di nuova costruzione realizzato con materiali di alta qualità e con una cura costruttiva che si percepisce in ogni dettaglio. Le residenze si articolano su 5 piani e in diverse tipologie, sia in termini di spazi interni che esterni, passando dagli ampi terrazzi ai giardini privati arrivando fino ai lussuosi rooftops con piscina. La grande luminosità degli spazi, le tecnologie impiantistiche più avanzate e le finiture di pregio arricchiscono e completano un progetto unico su tutto il territorio monzese.

\ Descrizione immobile

Gli appartamenti de Il Borghetto sono disponibili in differenti tipologie e metrature, tutte con ampi spazi esterni,

pensati come estensione all'aperto degli spazi abitativi. La presenza di ampie superficie vetrate garantisce intensa luminosità, i giardini privati e i terrazzi loggiati creano continuità tra interno ed esterno. Appartamento 3 - Quattro locali piano terreno con giardino. La zona giorno è suddivisa in un ampio living e pranzo con una cucina che può essere lasciata a vista oppure resa abitabile, a seconda delle esigenze e dei gusti del cliente. Le ampie vetrate scorrevoli si affacciano sulla loggia coperta, un vero e proprio prolungamento della zona giorno che permette di pranzare e cenare all'aperto e nel verde di casa approfittando della perfetta esposizione verso sud/ovest. Nella zona notte troviamo tre camere da letto con due bagni e lo spazio riservato alla lavanderia. La master room è dotata di un'ampia cabina armadio. L'appartamento è dotato di un ampio giardino privato, di quasi 300 mq., che garantisce riservatezza ed esclusività nel verde, facendo dimenticare di trovarsi a pochi passi dal centro storico cittadino. Al piano interrato sono eventualmente disponibili le autorimesse (con predisposizione per la ricarica di auto elettriche) e le cantine private, oltre che i necessari locali di servizio. Consegna prevista per fine 2026. www.ilborghettomonza.it

WS GROUP
IMMOBILIARE



\ Finiture interne

Nella costruzione del Borghetto viene posta la massima attenzione e cura di ogni minimo dettaglio architettonico, oltre alla selezione di materiali di ultima generazione che garantiscono l'eleganza e la raffinatezza di un ambiente signorile e contemporaneo. La facciata ventilata e l'isolamento termoacustico certificato garantiscono benessere in ogni stagione, quiete negli ambienti e un'efficienza energetica superiore, riducendo i consumi e le spese. Il progetto del verde integra con eleganza natura e architettura: fioriere prefabbricate predisposte con impianti dedicati, irrigazione automatizzata e manutenzione condominiale danno vita a spazi verdi curati, durevoli e sempre in ordine, senza pensieri per i residenti. Le caratteristiche impiantistiche principali sono le seguenti: riscaldamento a pavimento con pompa di calore centralizzata e contabilizzatori autonomi, impianto di condizionamento canalizzato, impianto di ventilazione controllata con recupero di calore, impianto elettrico domotico. La qualità del capitolato a scelta degli acquirenti è adeguata alla classe dell'immobile e permette un'ampia serie di personalizzazioni.

Tipo: Palazzina	Anno di costruzione: 2025	Stato: Nuova costruzione	Riscaldamento: Centralizzato
Piani totali: 5	Ascensore: SI'	Spese cond.: 0	Giardino cond.: NO
Barriera arch.: Assenti			

I dati riportati su questa scheda sono puramente indicativi e non costituiscono in alcun modo elemento contrattuale.