



Riferimenti agenzia: Key Value srl \ VIA SAN GOTTARDO ANG. VIA MONCENISIO, 4 t. 039.23.00.700
monzasanbiagio@immobiliarews.it

Riferimenti immobili: App2.Molinetto.PT

vendita \ residenziale

Euro: 448.684,00

Località: Monza

Zona: San carlo

Tipologia: Appartamento

N° locali: 4

Mq.: 138

Piano: Terra

Cl. Energetica: A3 / kwh/m2 anno

Giardino privato: si (245mq)

Terrazzo: si

Box: Disponibilità box singoli o doppi

Cantina: SI

Consegna Immobile: Primavera 2022

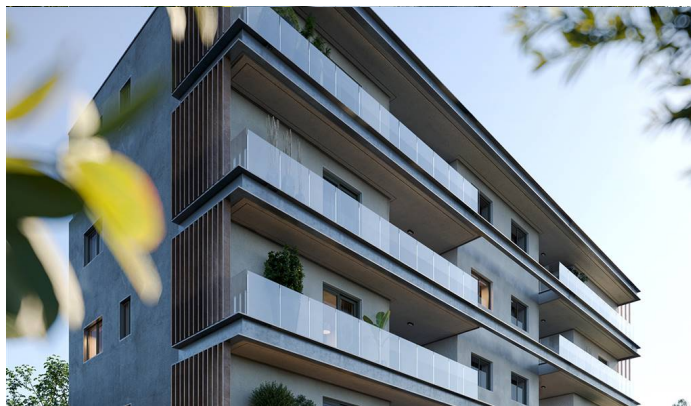
\ Descrizione contesto

Molinetto Living - Monza contemporary Apartments - Una residenza di stile alle porte del Centro. In una zona che alterna edifici storici con altri post-industriali e contemporanei, Molinetto Living si trova al centro di un efficiente sistema di servizi: la stazione, così come il Centro Storico, si trovano a pochi minuti a piedi. Tra storia e contemporaneità, Molinetto Living è la nuova iniziativa residenziale che arricchisce il mosaico della città di Monza con appartamenti dal taglio confortevole in una cornice moderna. Distinguendosi per il suo carattere contemporaneo e per l'accostamento sofisticato di materiali e colori, MolinettoLiving si affaccia sul panorama monzese portando una ventata di novità. Un volume compatto, scolpito sulla superficie con trame geometriche, rigoroso e preciso. Equilibrata ed armoniosa, la nuova costruzione ospiterà 10 appartamenti, curati in ogni dettaglio: un'occasione unica per abitare con i comfort di un edificio nuovo a pochi passi dal Centro Storico. Bilocali, trilocali e quadrilocali spaziosi e razionali, progettati per il benessere di chi li abita. Suite ariose e luminose: tutti gli appartamenti sono dotati di tripla esposizione, che assicura locali sempre luminosi e vivibili.

\ Descrizione immobile

Appartamento n.2 - Quadrilocale al piano terreno: La zona giorno è suddivisa in due ambienti: la zona pranzo con cucina abitabile e una zona living per i momenti di relax. Ampie vetrate scorrevoli si affacciano su uno spazio coperto come una vera e propria sala da pranzo esterna. Nella zona notte troviamo la camera da letto matrimoniale con bagno dedicato e due ulteriori camere singole corredate da un secondo bagno finestrato. L'appartamento si distingue per un ampio e rigoglioso giardino che circonda il quadrilocale, garantendo riservatezza ed esclusività. Disponibilità di box singoli o doppi. Consegna prevista marzo 2022. Per maggiori informazioni consultate il sito: www.molinettoLiving.it

VS⁺ IMMOBILIARE
WS GROUP



\ Finiture interne

Soluzioni studiate per un nuovo concetto di abitare: in MolinettoLiving la cura dei dettagli è di casa. Un'occasione unica dedicata a chi abiterà Molinetto Living: inclusa nel prezzo di listino una cucina Poliform, modello Alea, abitabile o a vista, studiata su misura per ogni appartamento e personalizzabile in materiali e finiture. Comfort "chiavi in mano": Assistenza di un team di Interior designer che ti accompagnerà nella progettazione della casa che hai sempre sognato, dal progetto degli arredi a quello illuminotecnico, per poter fornire una adeguata ed equilibrata illuminazione all'interno di ogni unità. Ampia possibilità di scelta delle finiture da un capitolato di alto livello qualitativo, che permette personalizzazioni curate nei dettagli, con materiali di qualità. Tutti i servizi dedicati per garantire il massimo benessere e zero pensieri: Capitolato altamente tecnologico con utilizzo della domotica per avere il controllo di casa tua a portata di smartphone.

Tipo: Palazzina

Anno di costruzione: 2020

Stato: Nuova costruzione

Riscaldamento: A pavimento

Piani totali: 4

Ascensore: SI'

Spese cond.: 0

Giardino cond.: Si

Barriera arch.: Assenti

I dati riportati su questa scheda sono puramente indicativi e non costituiscono in alcun modo elemento contrattuale.